

AANMELDEN

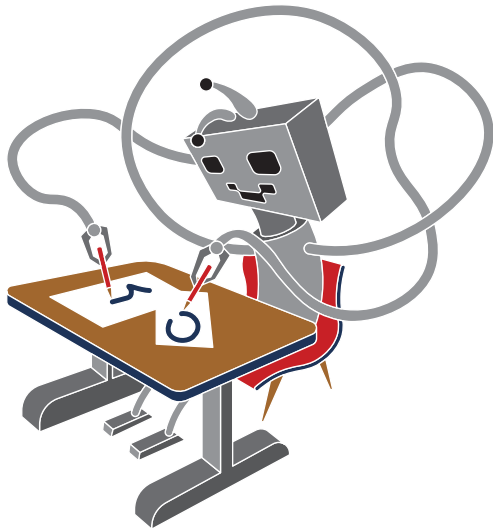
Alle scholieren van vijf- en zes vwo kunnen meedoen aan de Innovation Challenge. Je kunt individueel meedoen of in een groepje van maximaal 4 personen. Deelname aan de Innovation Challenge is gratis. Je kunt je tot uiterlijk 28 mei 2024 inschrijven via onze website: tue.nl/innovationchallenge.

Tip: profielwerkstuk

Behalve voor je plezier of voor de te winnen prijs, is er ook de mogelijkheid om de Innovation Challenge als profielwerkstuk in te zetten. Overleg hierover eerst met je school of dit mogelijk is.

MEER INFO

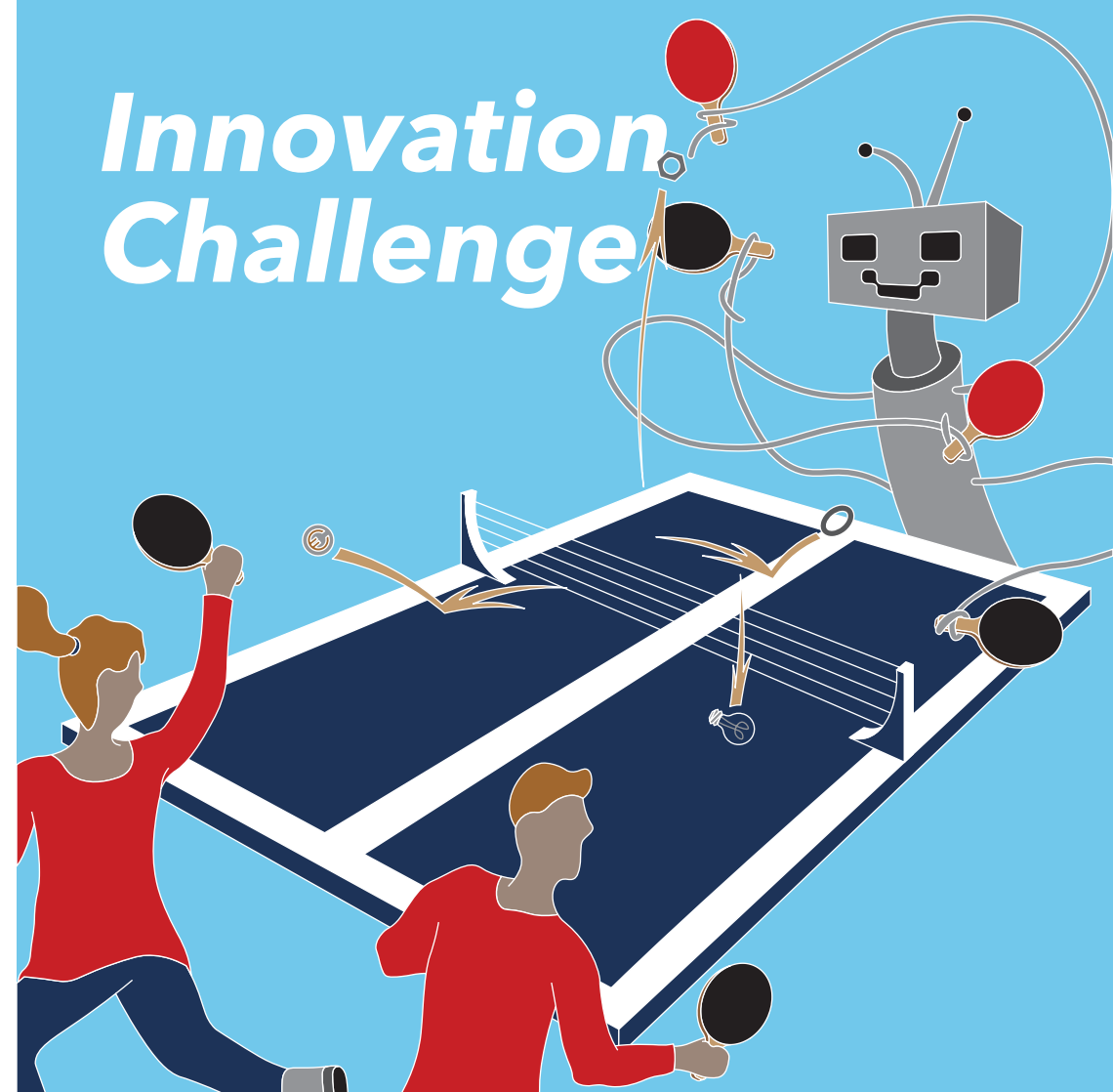
Wil je meer weten? Neem dan een kijkje op onze website: tue.nl/innovationchallenge. Heb je daarna nog vragen? Neem contact met ons op via innovationchallenge@tue.nl.



ORGANISATIE INNOVATION CHALLENGE

De opleidingen Psychology & Technology, Sustainable Innovation en Industrial Engineering organiseren de Innovation Challenge. *Psychology & Technology* is gericht op wat technologie met mensen doet. Verder leer je, met behulp van psychologische kennis, hoe technologie, optimaal kan werken voor mensen. *Sustainable Innovation* kijkt naar het invoeren van nieuwe duurzame technologieën in de maatschappij waarbij het belangrijk is dat de samenleving duurzamer kan gaan produceren en consumeren. Bij *Industrial Engineering* leer je hoe je een bedrijfsproces vanuit het perspectief van mens, techniek en organisatie bekijkt. Je houdt je bezig met het verbeteren van product-ontwikkelings-, personeels- en transport-processen bij bedrijven en instellingen.

Innovation Challenge



VERZORGD DOOR DE OPLEIDINGEN:

**Sustainable Innovation,
Psychology & Technology
en Industrial Engineering**

TU/e

EINDHOVEN
UNIVERSITY OF
TECHNOLOGY

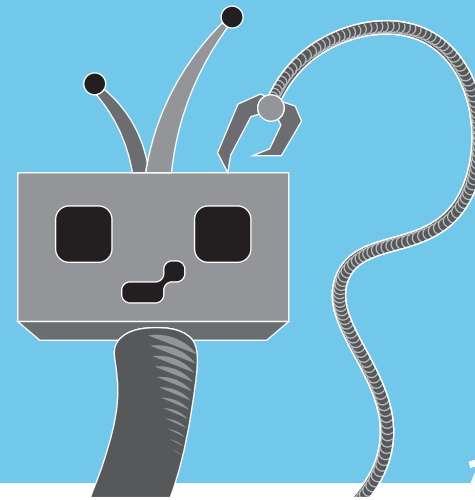
**Doe mee en win een reischeque van €500,-!
Schrijf je uiterlijk 28 mei 2024 in op tue.nl/innovationchallenge**

Innovation Challenge

Technisch is steeds meer mogelijk, maar wat gaan mensen er mee doen?

Voorspel hoe mensen een technologie in 2050 gebruiken!

Doe mee en win een reischeque van €500,-!



DE OPDRACHT

Worden gebouwen van de toekomst door computersoftware bedacht? Kunnen windmolenparken op zee samengaan met getijdenenergie? Hoe zorg je er als bedrijf voor dat je ook in de toekomst toegevoegde waarde kunt blijven leveren? Kortom, hoe worden technologieën in de toekomst gebruikt? Aan jou de taak om een nieuwe technologie te bedenken.

In deze challenge ga je op een wetenschappelijke manier een technologie bedenken en/of analyseren. Zo kijk je naast de technologie ook naar de geschiedenis, betrokken organisaties en effecten op de maatschappij, de mens en het bedrijfsleven. Hiermee probeer je een zekere voorspelling te doen over de toekomst van de door jou bedachte technologie.

Dit idee werk je uit in een verslag en posterpresentatie. Deze presentatie geef je tijdens de Innovation Day (I-day) aan een jury en de overige deelnemers. De Innovation Challenge kent drie verschillende thema's (tracks) waarbinnen je een idee kunt ontwikkelen. De verschillende thema's waaruit je kunt

kiezen zijn:

- Duurzaamheid ('Sustainability')
- Mens en techniek interactie ('Human-centered Design')
- Innovatie in het bedrijfsleven ('Innovative Entrepreneurship')

DE THEMA'S

Binnen de verschillende thema's kun je zelf bepalen met welk onderwerp je aan de slag gaat. Als je kiest voor een idee binnen de richting **Sustainability** kun je denken aan het invoeren van nieuwe, duurzame technologieën in de maatschappij, zoals nieuwe energievoorzieningen en innovaties in de gebouwde omgeving. Een voorbeeld is de elektriciteitsproductie uit planten en wonen op het water. De samenleving kan dan duurzamer gaan produceren en consumeren. Hierbij onderzoek je nadrukkelijk de duurzaamheid van je idee.

Je kunt ook kiezen voor het thema **Human-centered Design**. Hierbij is het doel gebruiksvriendelijke producten te ontwikkelen, waar gebruikers gemakkelijk mee om kunnen gaan. Denk hierbij aan een zorgrobot voor ouderen en

intelligente kledingkasten. Je doet ook een gebruikersonderzoek waarbij je de interactie tussen mensen en jouw innovatie test.

Vanuit het thema **Innovative Entrepreneurship** wil je graag de winst maximaliseren én toekomstbestendig zijn. Dit kun je bereiken door kostenbesparingen in de productie door te voeren, een nieuw product te ontwikkelen of door een andere innovatie te bedenken. Om te testen of jouw idee deze potentie heeft, maak en test je een businessmodel.

BEGELEIDING

Gedurende de gehele Innovation Challenge word je begeleid door een TU/e-student. Aan de hand van jouw onderwerp wordt bepaald welke student jou het beste kan begeleiden. Tijdens de Opstartdag op 5 juni 2024 maak je kennis met je begeleider en krijg je meer informatie over het project.

Verder wordt er tijdens de Terugkomdag in oktober 2024 voor alle deelnemers een poster- en presentatietraining verzorgd, zodat jij je alvast goed kunt voorbereiden

op de Innovation Day waar je deze kennis zult moeten toepassen. De derde keer dat je naar de Technische Universiteit Eindhoven komt is tijdens de Innovation Day in februari 2025. Op deze dag presenteer je jouw project aan de jury.

INNOVATION DAY

De Innovation Challenge eindigt met de Innovation Day in februari 2025. Je project wordt dan tentoongesteld op de Technische Universiteit Eindhoven. Een jury bestaande uit diverse deskundigen uit het bedrijfsleven, TU/e-docenten en TU/e-studenten beoordeelt tijdens deze dag alle ideeën.

Bij de Innovation Challenge draait het niet alleen om de eer, er is ook nog een mooie prijs te winnen: voor de prijswinnaar ligt een reischeque ter waarde van 500 euro klaar!

