

BEHEER IN EIGEN HANDEN

Voor een prettig verblijf op de TU/e campus heeft elke medewerker en student een campuskaart nodig. Deze persoonlijke kaart biedt je toegang tot verschillende voorzieningen en gebouwen: gemakkelijk, overzichtelijk en gebruiksvriendelijk. Enjoy the TU/e campus!

Waar kan je de TU/e Campuskaart voor gebruiken:



Sporten



Bibliotheek



Lockers



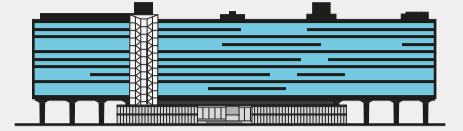
Parkeren



Printen



Legitimatie bij tentamens

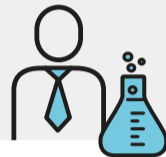


Toegang tot gebouwen en ruimtes



Koffieautomaten
Alleen voor medewerkers

WANNEER KOM JE IN AANMERKING VOOR EEN CAMPUSKAART?



MEDEWERKER



STUDENT

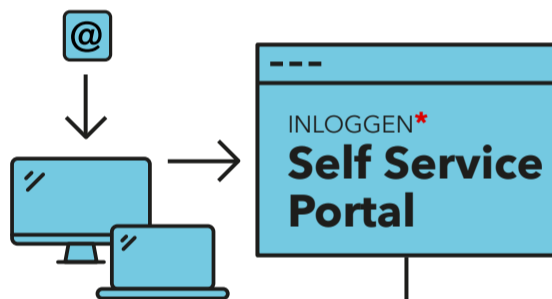
Belangrijk is dat je een geldig contract of een afgeronde studie-inschrijving hebt

HOE BESTEL JE JE EERSTE CAMPUSKAART?

Nieuwe baan, begin van studie

Voor aanvang van je studie of je werkzaamheden aan de TU/e ontvang je een e-mail met instructies en een link naar het Self Service Portal waar je een foto moet uploaden.

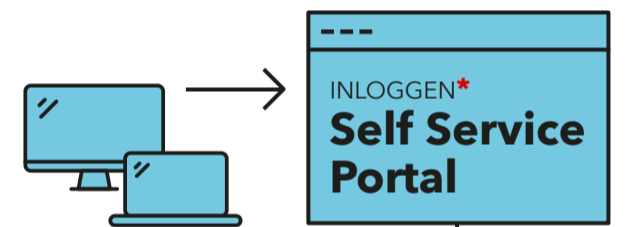
De campuskaart ontvang je vóór aanvang van je studie of werkzaamheden.



HOE BESTEL JE EEN VERVANGENDE CAMPUSKAART

Verloren, defect, diefstal

Ga naar het Self Service Portal en bestel een nieuwe campuskaart en geef de reden aan: verlies, diefstal of defect.



* Hoe log je in op het Self Service Portal?

- Volg de link of klik op de tegel mytue.tue.nl (je logt automatisch in met je TU/e account);
- De eerste keer als medewerker: je logt in met je privé-e-mailadres (je TU/e account is pas actief op je eerste werkdag).

Beveiliging van de campuskaart

- Gebruik je campuskaart alleen voor jezelf. Leen deze niet uit;
- Bij verlies en diefstal blokkeer je je campuskaart via het Self Service Portal;
- Heb je een campuskaart gevonden? Zie dan de instructies op de achterzijde van de campuskaart;
- Is je campuskaart geblokkeerd en wil je deze reactiveren, neem dan contact op met het Service Point, e-mail: parking@tue.nl;
- Je campuskaart wordt automatisch gedeactiveerd bij het einde van je studie of dienstverband (met herinschrijving studie wordt rekening gehouden);
- Na 10 jaar wordt je campuskaart verplicht vervangen. Je ontvangt hiervoor een uitnodiging per mail.

CAMPUSKAART ONTVANGEN

Je ontvangt de campuskaart ná het uploaden van je pasfoto binnen 3 werkdagen thuis (NL adres) of je kunt deze ophalen bij de centrale receptie in gebouw Atlas (buitenlands adres). Voor medewerkers met enkel een JADS aanstelling en voor studenten die een studie volgen bij JADS wordt de campuskaart afgeleverd bij de JADS campus in Den Bosch.



LEVERING



ACTIVEREN

CAMPUSKAART ACTIVEREN

Na ontvangst van de kaart dien je de kaart eerst te activeren via het Self Service Portal.



IN WERKING

CAMPUSKAART IS IN WERKING

Je hebt alle stappen doorlopen en je kunt nu je campuskaart in gebruik nemen. Je campuskaart is 10 jaar geldig.

VRAGEN?

Heb je vragen of hulp nodig met je campuskaart?

Service Point (Team Parking & Access Control)

Campuskaart office gebouw Atlas, ruimte 0800.
De openingstijden (ma t/m vrij) zijn: 09:00 - 13:00 uur.
E-mail: parking@tue.nl - Tel: 040-247 30 54

Kijk ook even op:
www.tue.nl/campuscard

