

Extra ondersteuning tijdens je studie

Je kunt tijdens je studie behoefte hebben aan extra ondersteuning. Bijvoorbeeld door een functiebeperking, chronische ziekte, psychische klachten of door bijzondere familieomstandigheden. We helpen je graag om je studie succesvol te doorlopen.

WAT KUNNEN WE VOOR JE DOEN?

Onze ondersteuning is maatwerk. We kijken wat jij nodig hebt om een fijne studietijd te hebben. Een paar voorbeelden:

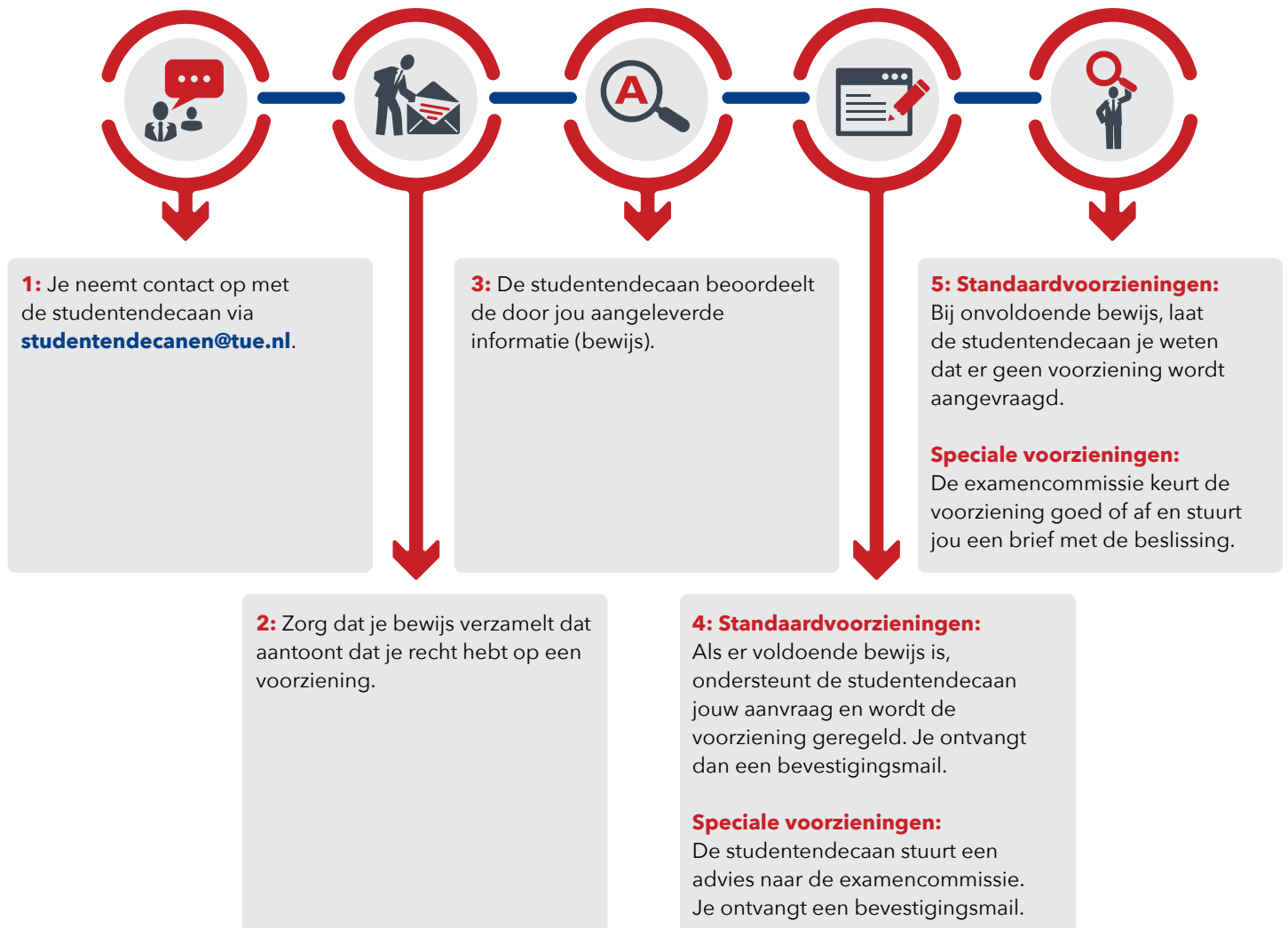
- We regelen extra tijd voor het maken van je tentamen
- We regelen dat je een laptop met spraaksoftware mag gebruiken
- We helpen je bij het plannen en organiseren van je studie
- We helpen je omgaan met stress en faalangst

WAT MOET JE REGELEN?

Op de TU/e kennen we standaardvoorzieningen, zoals extra tijd, en speciale voorzieningen, zoals het gebruik van spraaksoftware. Als er voldoende bewijs is, wordt een standaardvoorziening altijd toegekend. Speciale voorzieningen moeten worden goedgekeurd door de examencommissie.

Het kost tijd om voorzieningen te regelen. Neem voor het regelen van nieuwe voorzieningen daarom minimaal 3 maanden voor de start van het academisch jaar of minimaal 5 weken voor de start van de tentamenperiode contact op met onze studentendecanen via studentendecanen@tue.nl. Voor voorzieningen die al zijn toegekend, geldt dat je je aanvraag minimaal 2 weken voor de tentamenperiode moet indienen.

HOE GAAN WE TE WERK?



MEER INFORMATIE

We geven je graag meer informatie. Je kunt hiervoor een mail sturen naar studentendecanen@tue.nl of **online** een afspraak maken met een studentendecaan. Met vragen kun je ook terecht bij de studieadviseur van de faculteit waar je studeert of gaat studeren. Onze gesprekken met jou zijn vertrouwelijk.